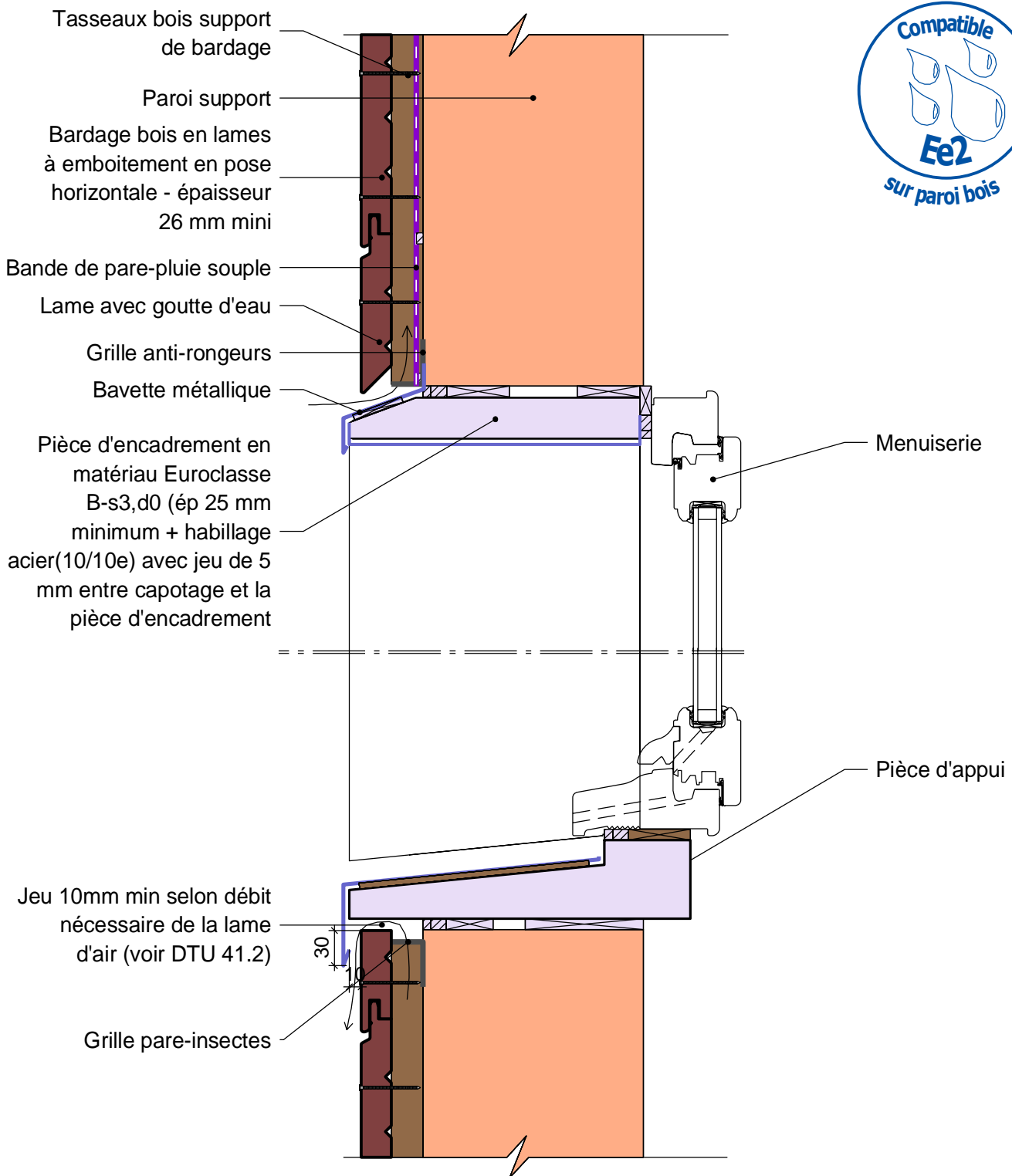


BARDAGES EN LAMES : lames à emboîtement - pose horizontale (épaisseur 26 mm mini)

avec exigences globales feu façade

Détail sur menuiserie - Compatible niveau étanchéité Ee2



24/09/2020

BLEHZ130-05

Vue en coupe verticale

Ech 1/5

Il est rappelé à l'utilisateur qui consulte le site et utilise les informations qu'il contient, qu'il doit les utiliser sous sa seule responsabilité en vérifiant leur pertinence, leur cohérence et leur non obsolescence.

www.catalogue-bois-construction.fr

