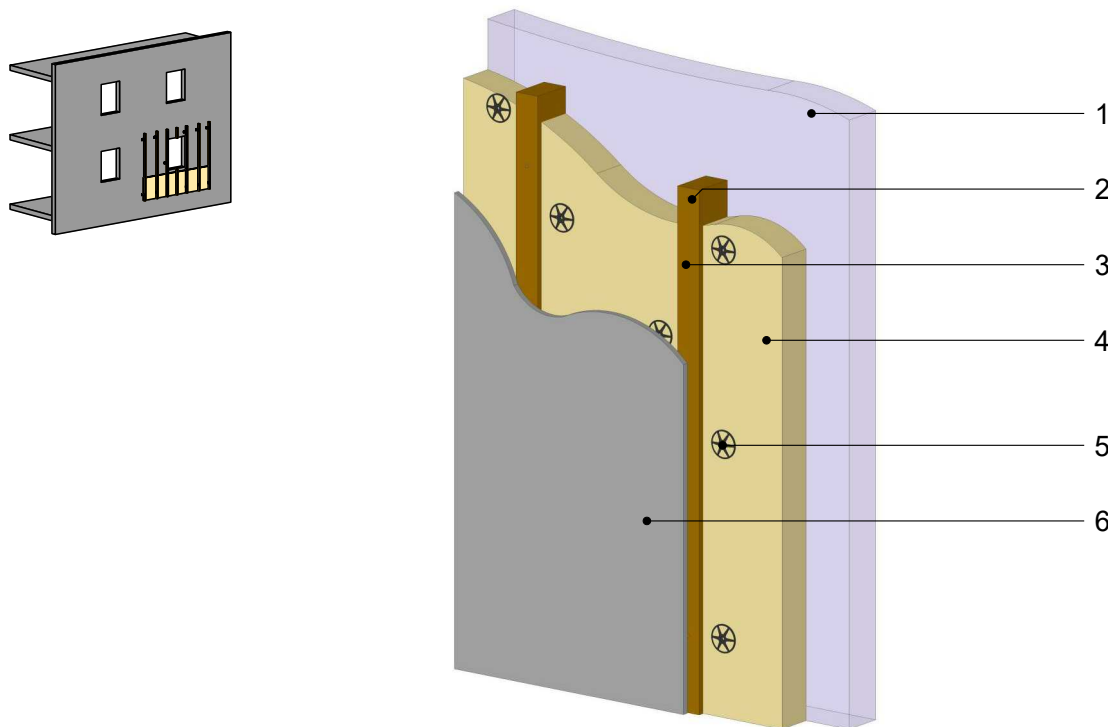


ISOLATION THERMIQUE PAR L'EXTERIEUR - IN SITU

sans exigences globales feu façade
chevrons fixation directe - isolant 1 lit

Partie courante



DESCRIPTION DES COMPOSANTS DE LA PAROI CONFORMES AU REFERENTIEL TECHNIQUE DONT RELEVE LE BARDAGE RAPPORTE :

Pour les ITE avec bardages bois et à base de bois, se référer au NF DTU 41.2

Pour les ITE du ressort du NF DTU 45.4 :

- avec bardages panneaux HPL : NF DTU 45.4 P1-1-1 et P1-1-2
- avec bardages panneaux fibres-ciment : NF DTU 45.4 P1-1-1 et P1-1-3
- avec bardages en clins PVC : NF DTU 45.4 P1-1-1 et P1-1-4
- avec bardages en ardoises : NF DTU 45.4 P1-1-1 et P1-1-5
- avec bardages tuiles béton et terre cuite : NF DTU 45.4 P1-1-1 et P1-1-6

Pour les ITE associés à d'autres types de bardages : CSTB 3316 V3 + Avis Techniques ou DTA ou Règles et Recommandations Professionnelles

1 - Paroi existante

2 - Fixation

3 - Chevron bois : Compatible classe d'emploi 2 ou 3.2 suivant le risque d'humidification des chevrons - Résistance aux insectes à larves xylophages et termites selon l'Arrêté du 27 Juin 2006 (modifié 2010).
Elancement selon référentiel technique dont relève le bardage rapporté

4 - Isolant

5 - Cheville de fixation de l'isolant

6 - Bardage ventilé

30/08/2023

ITE03-01

Axonométrie

Ech -

Il est rappelé à l'utilisateur qui consulte le site et utilise les informations qu'il contient, qu'il doit les utiliser sous sa seule responsabilité en vérifiant leur pertinence, leur cohérence et leur non obsolescence.

catalogue-bois-construction.fr